

REGULAMIN PARKINGU OŚRODKA SPORTU

I. Organizacja parkingu

1. Teren parkingu stanowi własność Agencji Rozwoju Miasta Siedlce sp. z o.o. i pozostaje w jej zarządzaniu.
2. Parking ma charakter niestrzeżony. Korzystanie z parkingu jest odpłatne (nie dotyczy pojazdów należących do klientów spółki na zasadach określonych w niniejszym regulaminie).
3. Teren parkingu jest objęty monitoringiem wizyjnym.
4. Zarząd Agencji Rozwoju Miasta Siedlce sp. z o.o. może w uzasadnionych wypadkach czasowo zawiesić stosowanie niniejszego regulaminu.
5. Na terenie parkingu zgodnie z zasadami ruchu drogowego określonymi w ustawie „Prawo o ruchu drogowym” obowiązuje strefa ruchu.
6. Parking jest czynny w godzinach pracy Ośrodka Sportu.
7. Zasady określone w niniejszym Regulaminie mają zastosowanie również do parkingu Ośrodka Sportu położonego pomiędzy ul. Prusa a budynkiem lodowiska (rolkowiska), za wyłączeniem przepisów dot. opłat za parkowanie (mapka – załącznik nr 2).

II. Warunki korzystania z miejsca parkingowego

1. Umowa na korzystanie z miejsca parkingowego zostaje zawarta z chwilą wjazdu na Parking, a kończy się wraz z wyjazdem z parkingu.
2. Cennik korzystania z parkingu dostępny jest na jego terenie, w recepcji Ośrodka Sportu oraz na stronie internetowej Agencji Rozwoju Miasta Siedlce.

III. Cena i czas parkowania dla Klientów Ośrodka Sportu

1. Przez określenie Klient Ośrodka Sportu rozumie się wyłącznie pełnoletnie osoby, realizujące dowolną wejściówkę lub wejście w ramach karnetu lub honorowanej w obiekcie karty partnerskiej, jak również osoby nabywające dowolne usługi dostępne w obiekcie (z wyłączeniem usług gastronomicznych) oraz zorganizowane grupy pod

przewodnictwem osoby pełnoletniej (w tym uprawnionej do sprawowania opieki nad niepełnoletnimi członkami grupy).

2. Klientom Ośrodka Sportu przysługuje bezpłatny parking na czas korzystania z usług Ośrodka (czas trwania zakupionego produktu lub usługi oraz dodatkowo po zakończeniu korzystania z usług Ośrodka Sportu 1 godzina przeznaczona na wjazd i wyjazd z terenu parkingu).
3. W przypadku przekroczenia bezpłatnego czasu parkowania, Klient Ośrodka Sportu zobowiązany jest do uiszczenia opłaty zgodnej z cennikiem.

IV. Cena i czas parkowania dla użytkowników parkingu nie będących Klientami Ośrodka Sportu

1. Opłata za korzystanie z miejsca parkingowego jest naliczana w systemie godzinowym, (tj. za każdą kolejną rozpoczętą godzinę), za każde zajęte miejsce parkingowe.
2. Opłata za parkowanie następuje w kasie Ośrodka Sportu.
3. Pojazd może opuścić parking dopiero po uiszczeniu opłaty za parkowanie.
4. Po uiszczeniu opłaty, dolicza się 20 minut na opuszczenie terenu parkingu. Przekroczenie ustalonego czasu na wyjazd skutkuje naliczeniem dodatkowej opłaty zgodnie z cennikiem.
5. Z opłat zwolnione są osoby posiadające przepustkę ARMS sp. z o.o.

V. Odpowiedzialność Klientów Ośrodka Sportu oraz użytkowników nie będących klientami Ośrodka Sportu.

1. Agencja Rozwoju Miasta Siedlce sp. z o.o. nie ponosi odpowiedzialności za szkody z tytułu kradzieży, utraty lub zniszczenia pojazdu, jak i rzeczy pozostawionych w pojeździe.
2. Użytkownik parkingu odpowiada za wszelkie szkody wyrządzone na terenie parkingu, w tym szkody wyrządzone innym użytkownikom i osobom trzecim.

VI. Warunki użytkowania parkingu przez Ośrodek Sportu oraz użytkowników nie będących klientami Ośrodka Sportu.

1. Pojazdy wolno parkować tylko na wyznaczonych miejscach parkingowych w systemie: jeden pojazd na jednym miejscu parkingowym. Niedozwolone jest parkowanie na liniach wyznaczających miejsca parkingowe, zajmowanie więcej niż jednego miejsca parkingowego, jak również utrudnianie komunikacji poprzez blokowanie pojazdem ciągów komunikacyjnych. Jeśli korzystający nie dotrzyma niniejszych zobowiązań, Agencja Rozwoju Miasta Siedlce sp. z o.o. uprawniona jest do naliczenia opłaty porządkowej.
2. Na miejscach dla niepełnosprawnych mogą parkować tylko pojazdy uprawnione.
3. Zabrania się parkowania na wjazdach, wyjazdach, pasach ruchu, przejazdach, przejściach dla pieszych, miejscach oznaczonych znakiem „NIE PARKOWAĆ” lub w innych miejscach nieoznaczonych.
4. Korzystający zobowiązany jest do respektowania znaków drogowych i pozostałych warunków użytkowania parkingu oraz stosowania się do poleceń pracowników ARMS sp. z o.o. oraz pracowników ochrony.
5. Na terenie parkingu zabrania się prowadzenia działalności w zakresie nie uzgodnionym z zarządem ARMS sp. z o.o. (w szczególności zabrania dystrybuowania ulotek reklamowych oraz eksponowania mobilnych nośników reklamy zewnętrznej).
6. Nieprzestrzeganie regulaminu podlega opłacie porządkowej zgodnej z cennikiem.

VII. Zasady bezpieczeństwa dla Klientów Ośrodka Sportu oraz użytkowników nie będących klientami Ośrodka Sportu.

1. Na terenie parkingu obowiązują przepisy Kodeksu Drogowego.
2. Korzystający zobowiązany jest do bezwzględnego przestrzegania znaków drogowych, znaków informacyjnych oraz ograniczeń prędkości.
3. Na parkingu obowiązuje zakaz wjazdu dla pojazdów dostawczych i ciężarowych.
4. Na terenie parkingu obowiązuje ograniczenie prędkości do 30 km/h.
5. Na terenie parkingu zabronione jest:
 - a) palenie i używanie otwartego ognia oraz picie alkoholu,
 - b) magazynowanie paliw, substancji łatwopalnych i pustych pojemników po paliwie,
 - c) tankowanie pojazdów,
 - d) pozostawianie pojazdu z włączonym silnikiem,
 - e) parkowanie pojazdów z nieszczelnymi układami: chłodzenia, paliwowym, wydechowym,

- f) przebywanie osób nieupoważnionych,
 - g) wykonywanie innych, niewymienionych powyżej czynności, które mogłyby naruszyć bądź zagrażać bezpieczeństwu.
6. Na miejscach parkingowych oraz drogach wewnętrznych, zabronione jest naprawianie, mycie, odkurzanie pojazdu, wymiana wody chłodniczej, paliwa lub oleju, jak również zanieczyszczanie parkingu.

VIII. Klauzula informacyjna

1. Administratorem danych osobowych zebranych przez monitoring wizyjny jest Agencja Rozwoju Miasta Siedlce Sp. z o.o., ul. Jana Pawła II 6, 08-110 Siedlce.
2. Administrator wyznaczył Inspektora Ochrony Danych, można się z nim kontaktować, pisząc maila na adres: iod@arm.siedlce.pl lub dzwoniąc na numer (25) 643 23 99
3. System monitoringu rejestruje wyłącznie dane obrazowe (w tym wizerunek osób oraz numery rejestracyjne pojazdów), bez rejestracji dźwięku.
4. Monitoring prowadzony jest całodobowo.
5. Obszar objęty monitoringiem: teren parkingu przy ul. Jana Pawła II 6 i 8 w Siedlcach.
6. Monitoring wizyjny stosowany jest wyłącznie w celu: bezpieczeństwa osób (w tym pracowników Administratora), ochrony mienia, zachowania w tajemnicy informacji, których ujawnienie mogłoby narazić Administratora na szkodę oraz w celu należytego wykonywania usługi parkingowej.
7. Podstawą prawną przetwarzania danych jest art. 6 ust. 1 lit. c) RODO - jest niezbędne do wypełnienia obowiązku prawnego ciążącego na administratorze (art.22² § 1 ustawy z dnia 26 czerwca 1974 roku - Kodeks pracy) oraz art. 6 ust. 1 lit. f) RODO - jest niezbędne do celów wynikających z prawnie uzasadnionych interesów realizowanych przez administratora.
8. Dane z monitoringu przechowywane są do trzech miesięcy od momentu zapisania, po tym okresie są zastępowane przez nowe informacje.
9. W przypadku gdy nagrania z monitoringu stanowią dowód w postępowaniu prowadzonym na podstawie prawa lub Administrator powziął informację, iż mogą one stanowić dowód w postępowaniu, termin określony w pkt 8 ulega przedłużeniu do czasu prawomocnego zakończenia postępowania.
10. Dane z monitoringu mogą być ujawnione właściwym organom, upoważnionym zgodnie z obowiązującymi przepisami prawa np. policji czy prokuraturze. Odbiorcami Pani/Pana

danych są podmioty przetwarzające, czyli podmioty którym powierzono usługi konserwacji, napraw i serwisu systemu monitoringu oraz zadania ochrony osób i mienia.

11. Zebrane dane nie będą służyły w żaden sposób do celów zautomatyzowanego podejmowania decyzji, w tym profilowania.
12. Administrator danych osobowych nie przekazuje danych z monitoringu wizyjnego do państw trzecich.
13. Każdemu, kogo dane dotyczą, przysługuje prawo:
 - 1) dostępu do treści swoich danych na podstawie przepisów obowiązującego prawa (art. 15 RODO),
 - 2) sprostowania danych (art. 16. RODO),
 - 3) usunięcia danych w sytuacji, gdy przetwarzanie danych nie następuje w celu wywiązania się z obowiązku wynikającego z przepisu prawa (art. 17 RODO),
 - 4) ograniczenia przetwarzania danych (art. 18 RODO),
 - 5) wniesienia sprzeciwu wobec przetwarzania danych (art. 21 RODO),
 - 6) wniesienia skargi do organu nadzorczego (Prezesa Urzędu Ochrony Danych Osobowych, ul. Stawki 2, 00 - 193 Warszawa)

IX. Załączniki

Integralną część niniejszego Regulaminu stanowią:

- załącznik nr 1 – cennik
- załącznik nr 2 – mapa granic parkingu płatnego i bezpłatnego

Załącznik nr 1 do Regulaminu Parkingu Ośrodka Sportu

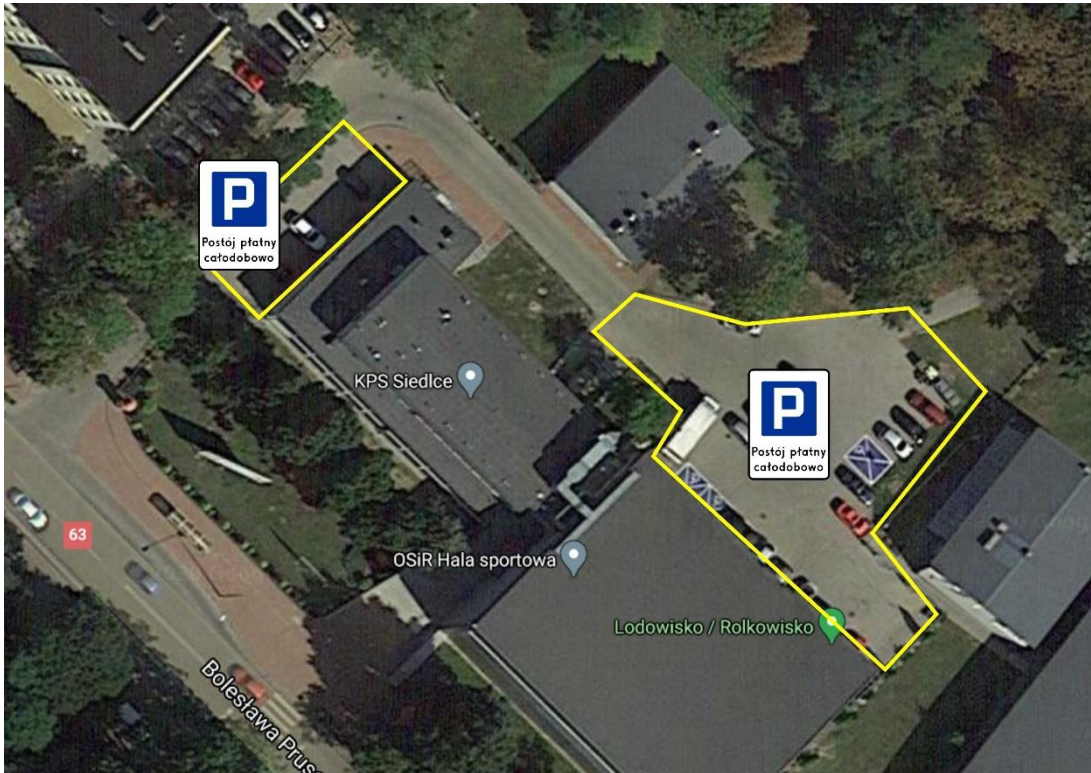
CENNIK

I. Ceny usług

1. Klient Ośrodka Sportu – bezpłatnie na czas korzystania z oferty OS + 1 godzina
2. Opłata za każdą rozpoczętą godzinę – 30 zł
3. Opłata porządkowa – 500 zł

Załącznik nr 2 do Regulaminu Parkingu Ośrodka Sportu

Mapa granic parkingu płatnego Ośrodka Sportu



Mapa granic parkingu bezpłatnego Ośrodka Sportu

